

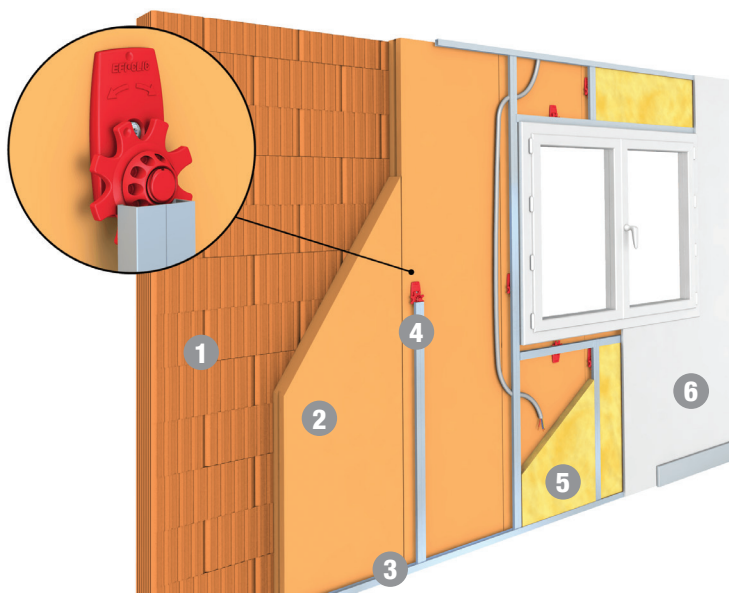
# Isolation thermique des murs par l'intérieur



## SUPPORTS

- > Brique
- > Parpaings
- > Béton

- 1 Mur intérieur
- 2 Isolant XPS Haute Résistance, Isolant XPS Plus Haute Résistance ou Isolant PU Haute Performance
- 3 Lisse
- 4 Fourrure clipsée sur l'Appui intermédiaire de contre-cloison
- 5 Isolant semi-rigide thermo-acoustique fibreux
- 6 Plaque de plâtre BA13



## Étapes de mise en œuvre

NOTRE VIDÉO DE MISE EN ŒUVRE SUR YouTube



1 Les panneaux isolants sont mis en œuvre par simple emboîtement entre le sol et plafond. Les découpes sont faites à la scie égoïne.



2 Fixer l'Appui intermédiaire de contre-cloison sur le panneau.



3 Fixer mécaniquement les lisses hautes et basses\* et clipser la fourrure sur l'appui.

4 Régler la planéité de l'ossature.



5 La jonction des panneaux isolants est traitée avec du ruban adhésif. Poser les plaques de plâtre et faire les finitions.

\* L'écartement des lisses hautes et basses par rapport au support est déterminé de sorte à prendre en compte les épaisseurs de l'isolant, du parement et de la tapée des menuiseries. Le bord de la lisse résulte de l'épaisseur de la tapée moins l'épaisseur du parement.



## AVANTAGES

- Assure une isolation thermo-acoustique efficace (en associant une laine minérale semi-rigide).
- Compense les éventuels défauts de planéité.
- Facilite le passage des réseaux côté chaud de la paroi et permet de traiter efficacement l'étanchéité à l'air du bâti.